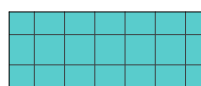
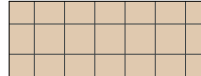
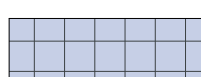
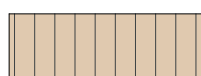



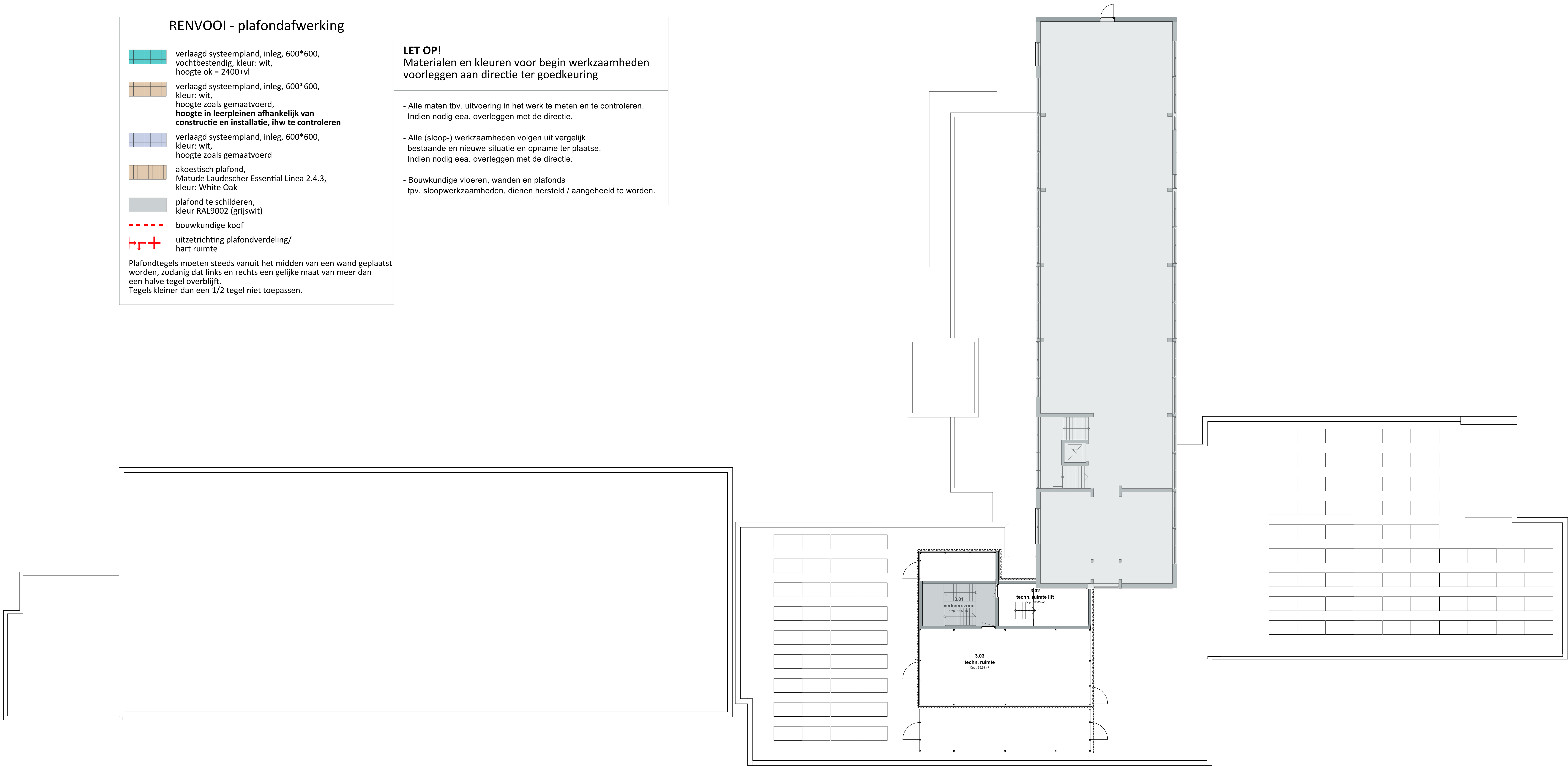


<h2>RENVOOI - plafondafwerking</h2>	
	<p>verlaagd systeempland, inleg, 600*600, vochtbestendig, kleur: wit, hoogte ok = 2400+vl</p>
	<p>verlaagd systeempland, inleg, 600*600, kleur: wit, hoogte zoals gemaaktvoerd, hoogte in leerpleinen afhankelijk van constructie en installatie, ihw te controleren</p>
	<p>verlaagd systeempland, inleg, 600*600, kleur: wit, hoogte zoals gemaaktvoerd</p>
	<p>akoestisch plafond, Matude Laudescher Essential Linea 2.4.3, kleur: White Oak</p>
	<p>plafond te schilderen, kleur RAL9002 (grijswit)</p>
	<p>bouwkundige koof</p>
	<p>uitzettingriching plafondverdeling/hart ruimte</p>
<p>Plafondtegels moeten steeds vanuit het midden van een wand geplaatst worden, zodanig dat links en rechts een gelijke maat van meer dan een halve tegel overblijft. Tegels kleiner dan een 1/2 tegel niet toepassen.</p>	
<h3>LET OP!</h3> <p>Materialen en kleuren voor begin werkzaamheden voorleggen aan directie ter goedkeuring</p>	
<ul style="list-style-type: none"> - Alle maten tbv. uitvoering in het werk te meten en te controleren. Indien nodig eea. overleggen met de directie. - Alle (sloop-) werkzaamheden volgen uit vergelijking bestaande en nieuwe situatie en opname ter plaatse. Indien nodig eea. overleggen met de directie. - Bouwkundige vloeren, wanden en plafonds tpv. sloopwerkzaamheden, dienen hersteld / aangeheeld te worden. 	

Materialen en kleuren voor begin werkzaamheden
voorleggen aan directie ter goedkeuring

- Bouwkundige vloeren, wanden en plafonds
tpv. sloopwerkzaamheden, dienen hersteld / aangeheeld te worden.



- Alle (sloop-) werkzaamheden volgen uit vergelijk bestaande en nieuwe situatie en opname ter plaatse.
Indien nodig eea. overleggen met de directie.

-CONCEPT-

project number

project

activity6v6

er schriftlich

ruikt worden

Innovation

Sittard

711 1738

u.s. p.c.